

Hochspannungs-Reedrelais für die Printplattenmontage

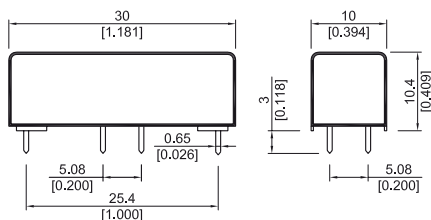


APPLIKATIONEN

- Hochspannungssysteme
- Kabel-In-circuit-Tester
- Batteriegespeiste Hochspannungstester
- Wechselrichter in Photovoltaik-Anwendungen
- Elektrofahrzeuge

ABMESSUNGEN

Alle Abmessungen in mm [Inch]



BESCHREIBUNG

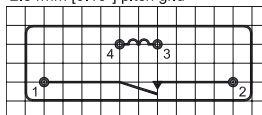
Die LI - Serie bietet die größten Luft- und Kriechstrecken Spule - Kontakt in der kleinstmöglichen Bauform an.

MERKMALE

- Hohe Spulenwiderstände möglich
- Isolationsspannung Spule - Kontakt bis 7 kVDC möglich
- Isolationswiderstände > 10TΩ

BELEGUNG

View from top of component
2.54mm [0.10"] pitch grid



BESTELLINFORMATIONEN

Serie	Nominalspannung	Kontaktform	Kontakttyp
LI	XX -	1 A	XX
Optionen	05, 12, 24		66, 85

Bestellbeispiel:

LI12 - 1A66

12 ist die Nennspannung
66 ist die Kontakttype

RELAISDATEN

Alle Daten bei 20° C	Kontakttyp → Kontaktform →	Kontakt 66 Form A			Kontakt 85 Form A			Ein.
		Min.	Typ.	Max.	Min.	Typ.	Max.	
Kontaktdaten	Bedingungen							
Schaltleistung	Kombinationen von Schaltspannung und Schaltstrom dürfen die angegebene maximale Schaltleistung nicht übersteigen			10			100	W
Schaltspannung	DC oder peak AC			200			1000	V
Schaltstrom	DC oder peak AC			0.5			1.0	A
Transportstrom	DC oder peak AC			1.25			2.5	A
Kontaktwiderstand statisch	Bei 0.5 V & 50mA			150			150	mΩ
Kontaktwiderstand dynamisch	Bei 0.5 V & 50mA 1.5 ms nach dem Schließen			200			200	mΩ
Isolationswiderstand (gemessen bei 100 V)	Über offenen Kontakt Kontakt - Spule	10 ¹⁰ 10 ¹³			10 ¹³ 10 ¹³			Ω
Durchbruchspannung	Über offenen Kontakt Kontakt - Spule			0.225 7			5 7	kVDC kVDC
Schaltzeit inkl. Prellen	Bei Nennspannung			0.5			1.0	ms
Abfallzeit	Ohne Funkenlöschung			0.1			0.1	ms
Kapazität	Über offenen Kontakt Kontakt - Spule		0.2 2.0			0.2 2.5		pF
Lebensdauer								
Schaltspannung 5V - 10 mA	DC <10 pF Streukapazität		1000			500		10 ⁶ Cycles
Für andere Lastfälle siehe unsere Lastdiagramme ab Seite 120.								
Allgemeine Daten								
Schockfestigkeit	1/2 Sinuswelle für 11 ms			50			50	g
Vibrationsfestigkeit	10 - 2000 Hz			20			20	g
Arbeitstemperatur	max. 10°C/ Minute Änderung	-20		70	-20		70	°C
Lagertemperatur	max. 10°C/ Minute Änderung	-35		95	-35		95	°C
Löttemperatur	5 Sek.			260			260	°C
* Auch höhere Durchbruchspannungen möglich. Bitte anfragen.								

Hochspannungs-Reedrelais für die Printplattenmontage

SPULENDATEN

Kontakt	Kontakttyp	Spulen- spannung		Spulen- widerstand $\pm 10\%$			Anzugs- spannung	Abfall- spannung	Nenn- leistung
Alle Daten bei 20 °C		VDC		Ω			VDC	VDC	mW
		Nom.	Max.	Min.	Typ.	Max.	Max.	Min.	Typ.
1A	66	5	7.5	405	450	495	3.5	0.75	55
		12	16	1080	1200	1320	8.4	1.8	119
		24	30	3240	3600	3960	16.8	3.6	159
1A	85	5	7.5	180	200	220	3.5	0.75	125
		12	16	612	680	748	8.4	1.8	210
		24	30	1800	2000	2200	16.8	3.6	290

Die Anzugs - Abfallspannung und Spulenwiderstand ändern sich mit 0,4 % / °C.