

Hochspannungs-Reedrelais für Printplattenmontage



BESCHREIBUNG

Hochspannungs Reed Relais für Schaltspannungen bis 10 kVDC und Durchbruchspannung bis 15 kVDC. Standard Relais als Form A und Form B erhältlich.

APPLIKATIONEN

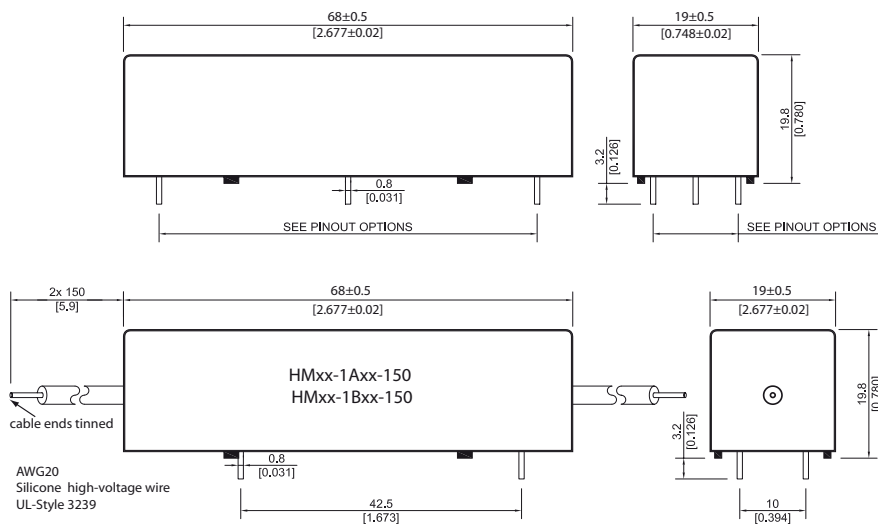
- Hochspannungsprüfgeräte
- Kabeltester
- Medizinische Geräte (HF-Chirurgie, Defibrillatoren)

MERKMALE

- Schalleistung bis 50 Watt
- Verschiedene Rasterbelegungen möglich
- Bei Ausführungen mit Hochspannungskabel verschiedene Kabellängen möglich
- Luft- Kriechstrecken Spule - Kontakt > 32 mm möglich

ABMESSUNGEN

Alle Abmessungen in mm [Inch]



BESTELLINFORMATIONEN

Bestellbeispiel:

HM12 - 1A83 - 02

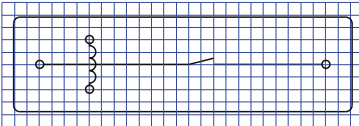
12 ist die Nennspannung
 1A ist die Kontaktart
 83 ist die Kontakttype
 02 ist die Belegung

Serie	Nominalspannung	Kontaktform	Kontakttyp	Belegung
HM	XX -	XX	XX -	XXx
Optionen	05, 12, 24	1A	69, 83	02, 03, 04, 06, 08, 150
		1B	69, 83	06, 150

Belegung

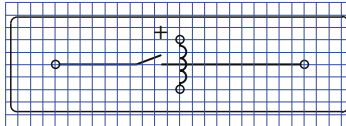
View from top of component
 2,5 mm [0,098"] pitch grid

HMxx-1Axx



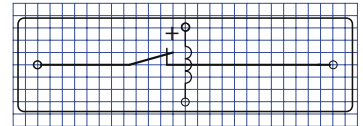
View from top of component
 2,54 mm [0,100"] pitch grid

HMxx-1Axx-02 / HMxx-1Bxx-02

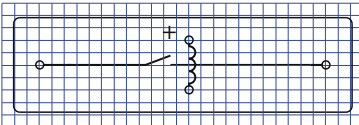


View from top of component
 2,5 mm [0,098"] pitch grid

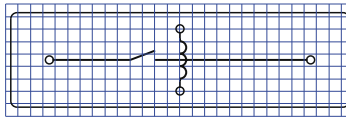
HMxx-1Bxx-06



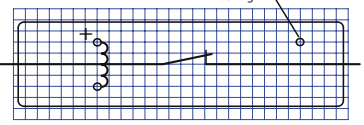
HMxx-1Axx-03 / HMxx-1Bxx-03



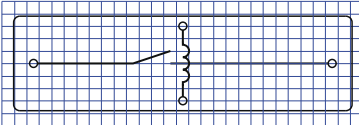
HMxx-1Axx-04



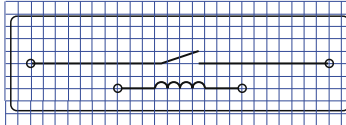
HMxx-1Bxx-150



HMxx-1Axx-06

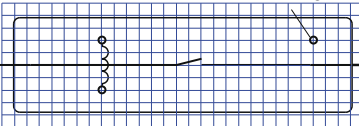


HMxx-1Axx-08



HMxx-1Axx-150

Locking Pin



Hochspannungs-Reedrelais für Printplattenmontage

RELAISDATEN

Alle Daten bei 20° C	Kontakttyp → Kontaktform →	Kontakt 69 Form A/B			Kontakt 83 Form A/B			Ein.
		Min.	Typ.	Max.	Min.	Typ.	Max.	
Kontaktdaten	Bedingungen							
Schaltleistung	Kombinationen von Schaltspannung und Schaltstrom dürfen die angegebene maximale Schaltleistung nicht übersteigen			50			50	W
Schaltspannung	DC oder peak AC			10			7.5	kV
Schaltstrom	DC oder peak AC			3.0			3.0	A
Transportstrom	DC oder peak AC			5.0			5.0	A
Kontaktwiderstand statisch	Bei 0.5 V & 50mA			150			150	mΩ
Isolationswiderstand (gemessen bei 100 V)	Über offenen Kontakt Kontakt - Spule	10 ¹³ 10 ¹³			10 ¹³ 10 ¹³			Ω
Durchbruchspannung	Über offenen Kontakt Kontakt - Spule	15 15			10 15			kVDC
Schaltzeit inkl. Prellen	100 % Übererregung			3.0			3.0	ms
Abfallzeit	Ohne Funkenlöschung			1.5			1.5	ms
Kapazität	Über offenen Kontakt Kontakt - Spule		0.8 5.0			0.8 5.0		pF
Lebensdauer								
Schaltspannung 5V - 10 mA	DC <10 pF Streukapazität		50			50		10 ⁶ Cycles
Für andere Lastfälle siehe unsere Lastdiagramme ab Seite 120.								
Allgemeine Daten								
Schockfestigkeit	1/2 Sinuswelle für 11 ms			50			50	g
Vibrationsfestigkeit	10 - 2000 Hz			20			20	g
Arbeitstemperatur	max. 10°C/ Minute Änderung	-20		70	-20		70	°C
Lagertemperatur	max. 10°C/ Minute Änderung	-35		105	-35		105	°C
Löttemperatur	5 Sek.			260			260	°C
* Auch höhere Durchbruchspannungen möglich. Bitte anfragen.								

SPULENDATEN

Kontakt	Kontakttyp	Spulen- spannung		Spulen- widerstand			Anzugs- spannung	Abfall- spannung	Nenn- leistung
Alle Daten bei 20 °C		VDC		Ω			VDC	VDC	mW
		Nom.	Max.	Min.	Typ.	Max.	Max.	Min.	Typ.
1A	83	5	7.5	41	45	50	3.8	0.5	555
		12	16	225	250	275	9.0	1.0	575
		24	30	900	1000	1100	18	2	575
	69	5	7.5	27	30	33	3.8	0.5	833
		12	16	135	150	165	9.0	1.0	960
		24	30	540	600	660	18	2.0	960
1B	83	5	7.5	40.5	45	49.5	3.8	0.5	555
		12	16	225	250	275	9	1.0	575
		24	30	900	1000	1100	18	2.0	575
	69	5	7.5	40.5	45	49.5	3.8	0.5	555
		12	16	225	250	275	9	1.0	575
		24	30	900	1000	1100	18	2.0	575

* Die Anzugs - Abfallspannung und Spulenwiderstand ändern sich mit 0,4 % / °C.