

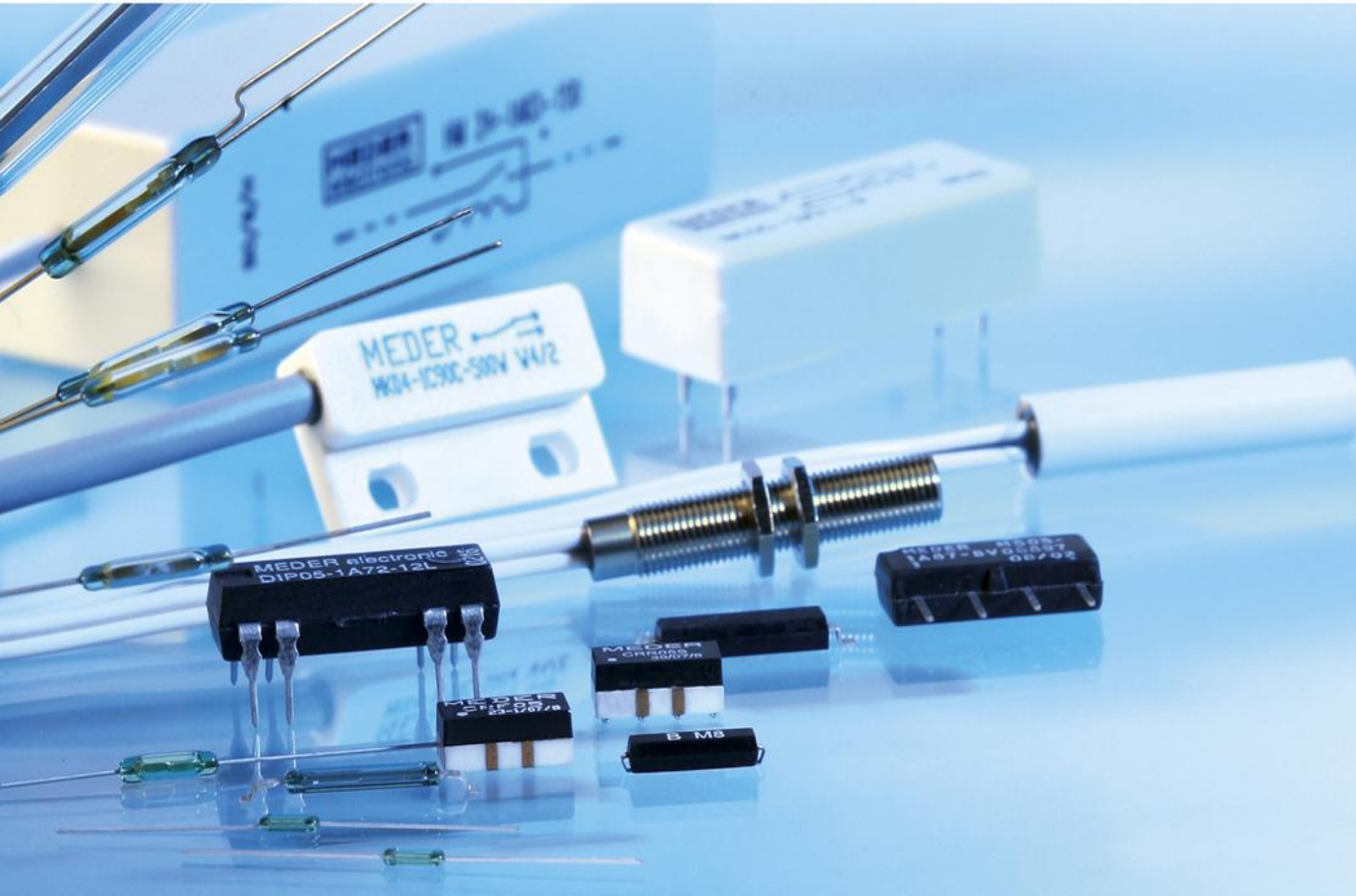
REED SWITCHES

REED SENSORS

REED RELAYS



Products for tomorrow...



MEDER
electronic

Products for tomorrow...

Herzlich willkommen zur MEDER Firmenpräsentation



Unternehmens-Philosophie

MEDER electronic AG ist ein führendes, sehr innovatives Unternehmen auf dem Markt der Reedtechnologie. Wir produzieren ein breites Sortiment an Reedrelais, Reedsensoren und Reedkontakten, die in den verschiedensten Applikationen einsetzbar sind. Unsere langjährige Erfahrung und die sehr guten Fachkenntnisse unserer Mitarbeiter sorgen für einen kompetenten Service, ausgezeichnete Qualität und sehr zuverlässige Produkte. Wir fertigen eine komplette Palette von Standardprodukten und können kundenspezifische Produkte kurzfristig nach deren technischen Anforderungen entwickeln.

REED SWITCHES

REED SENSORS

REED RELAYS



Gruppenübersicht



MEDER Gruppe

DYNAMISCH – ERFOLGREICH – WELTWEIT PRÄSENT

gegründet 1981 in Singen/Htwl.

450 Mitarbeiter weltweit



Firmengeschichte



- 1981 Bernhard Meder gründet einen Verkaufsservice für Funk- und Kommunikationssysteme
- 1987 Einstieg in das Reed-Relais-Geschäft durch Übernahme des Produzenten ESF Weidner
- In den Folgejahren Gründung von Tochtergesellschaften in Italien, Hong Kong, Tschechien, USA und der Schweiz sowie Übernahme von weiteren Produzenten in Deutschland
- 2001 Aufbau eigener Schalterfertigung, Produktionsbeginn Mitte 2002
- 2007 Gründung eines Joint Ventures in China: MEDER-GHL electronic (Shanghai) Co. Ltd.



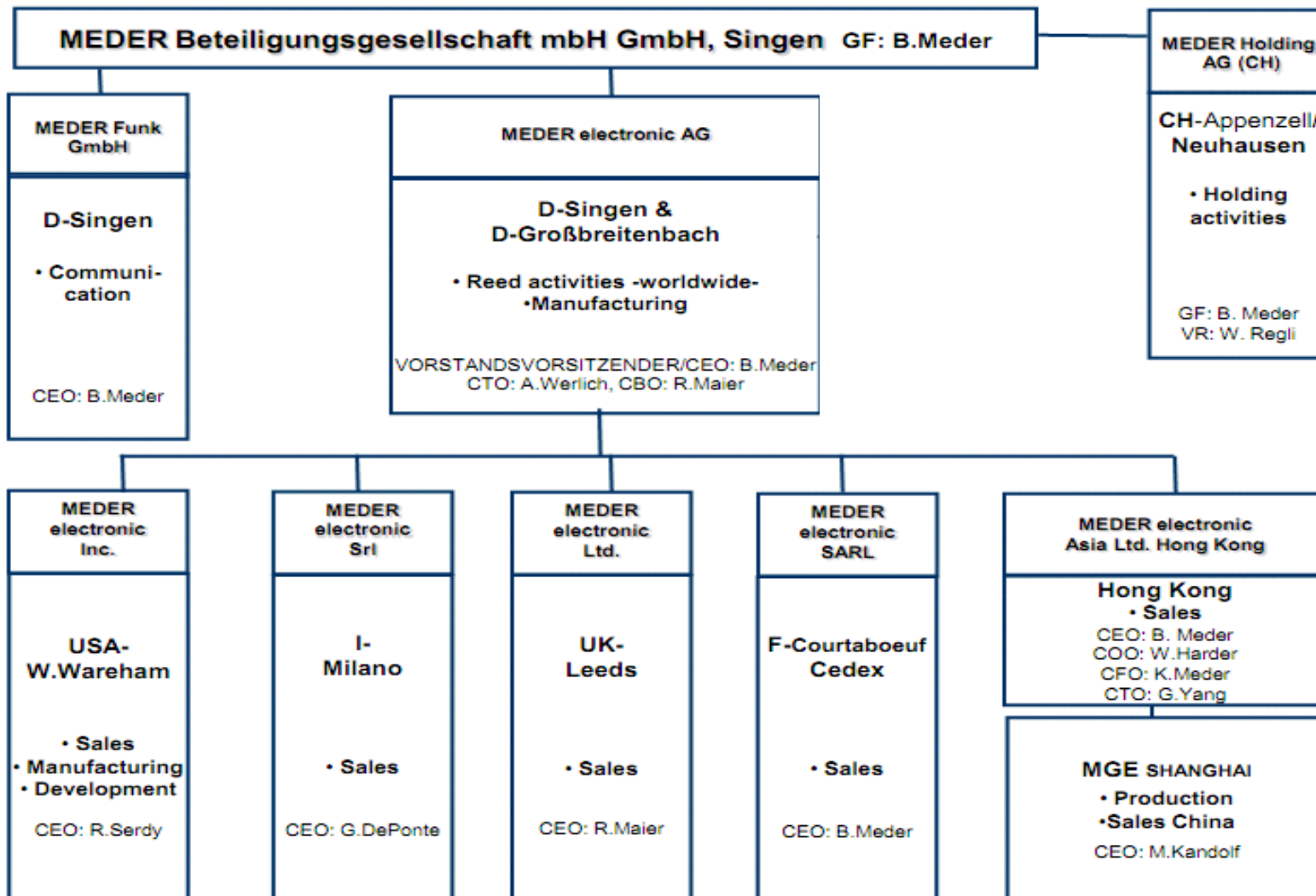
Eigene Verkaufsbüros und Produktionsstätten

- Deutschland
- Schweiz
- USA
- Italien
- Frankreich
- England
- Hong Kong
- China





Organigramm MEDER Gruppe





Gruppen - Leitsätze

Was macht die Firmen der MEDER electronic Gruppe zu besonderen Unternehmen?

Es herrscht eine Kultur der Offenheit und Transparenz. Die Information unserer Mitarbeiter liegt uns am Herzen; ihre Mitsprache und Mitplanung bei neuen Projekten und Entscheidungen ist ein wichtiger Kernpunkt unserer Unternehmensphilosophie.

Wie sehen wir uns in der Zukunft?

Mit Begeisterung und Optimismus sehen wir neuen Trends, die uns immer wieder erwarten, entgegen. Die Entwicklung neuer Standardprodukte und kundenspezifischer Lösungen - den "Products for tomorrow" - ist unser Ziel.

Was macht den Erfolg unseres Unternehmens aus?

Wir nutzen die Chance des Fortschritts, um (uns) weiterzuentwickeln. Gerade in unserer Branche wird Progressivität, die fortschreitende Entwicklung neuer Produkte durch Leistung und Engagement, groß geschrieben.

Was ist uns im Arbeitsalltag wichtig?

Unser Mitarbeiter-Team steht im Vordergrund der unternehmerischen Tätigkeit. In partnerschaftlicher Zusammenarbeit, die auf Vertrauen und den individuellen Stärken jedes Einzelnen basiert, machen sie den kompetenten Service und die exzellente Qualität unserer Produkte aus.

REED SWITCHES

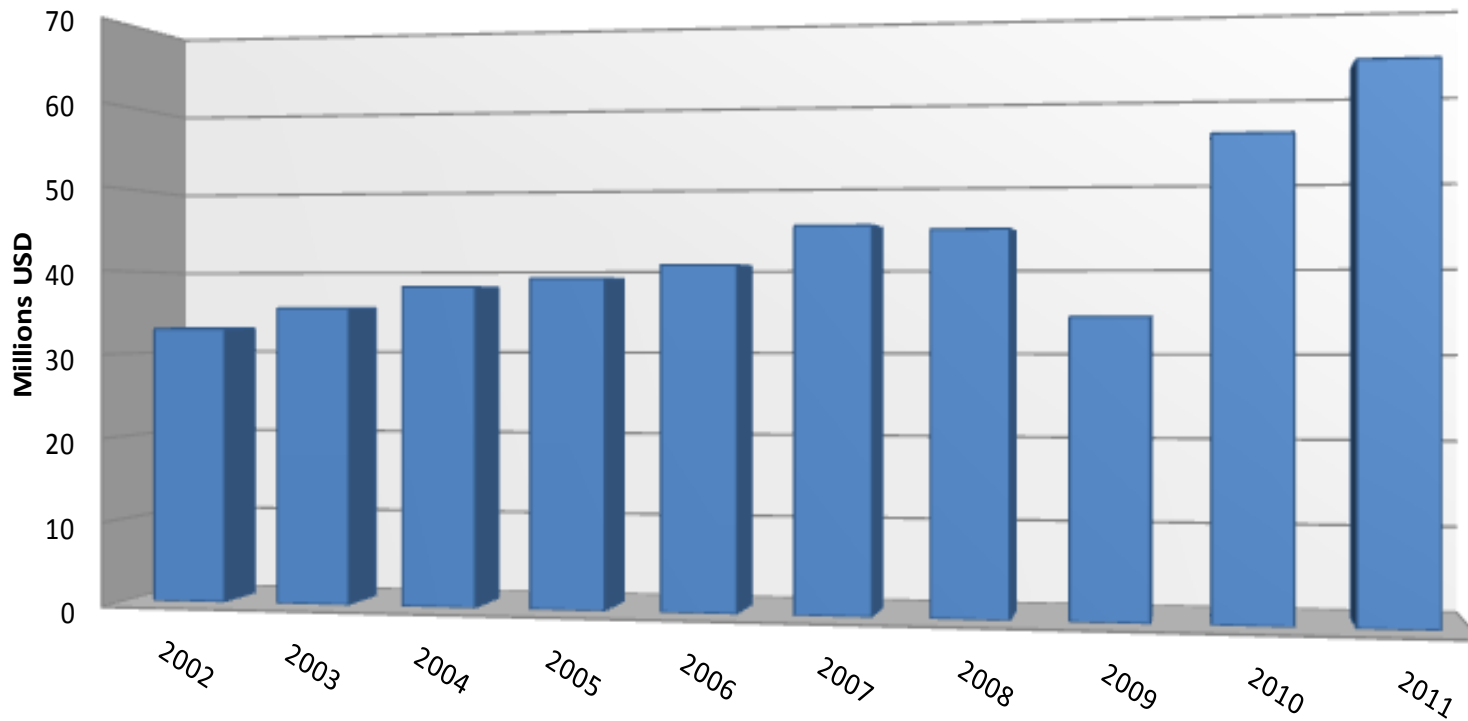
REED SENSORS

REED RELAYS



Umsatzstatistik

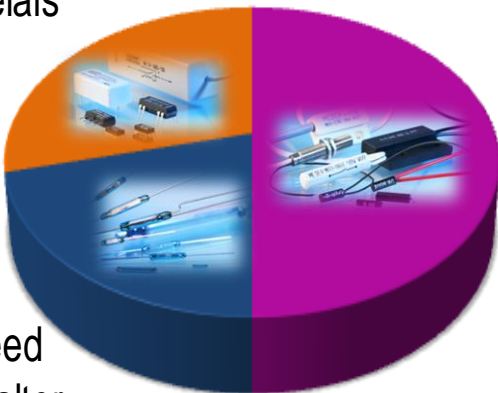
MEDER Gruppe Umsatzstatistik





Daten & Fakten

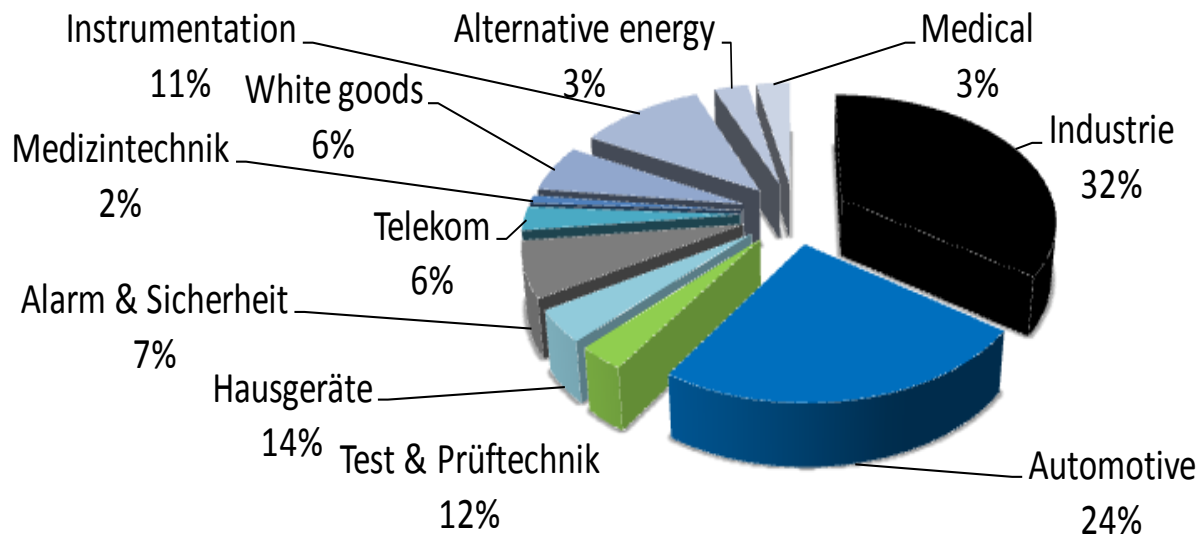
Reed Relais
29%



Umsatzanteile nach Produktkategorien

Reed
Sensoren
50%

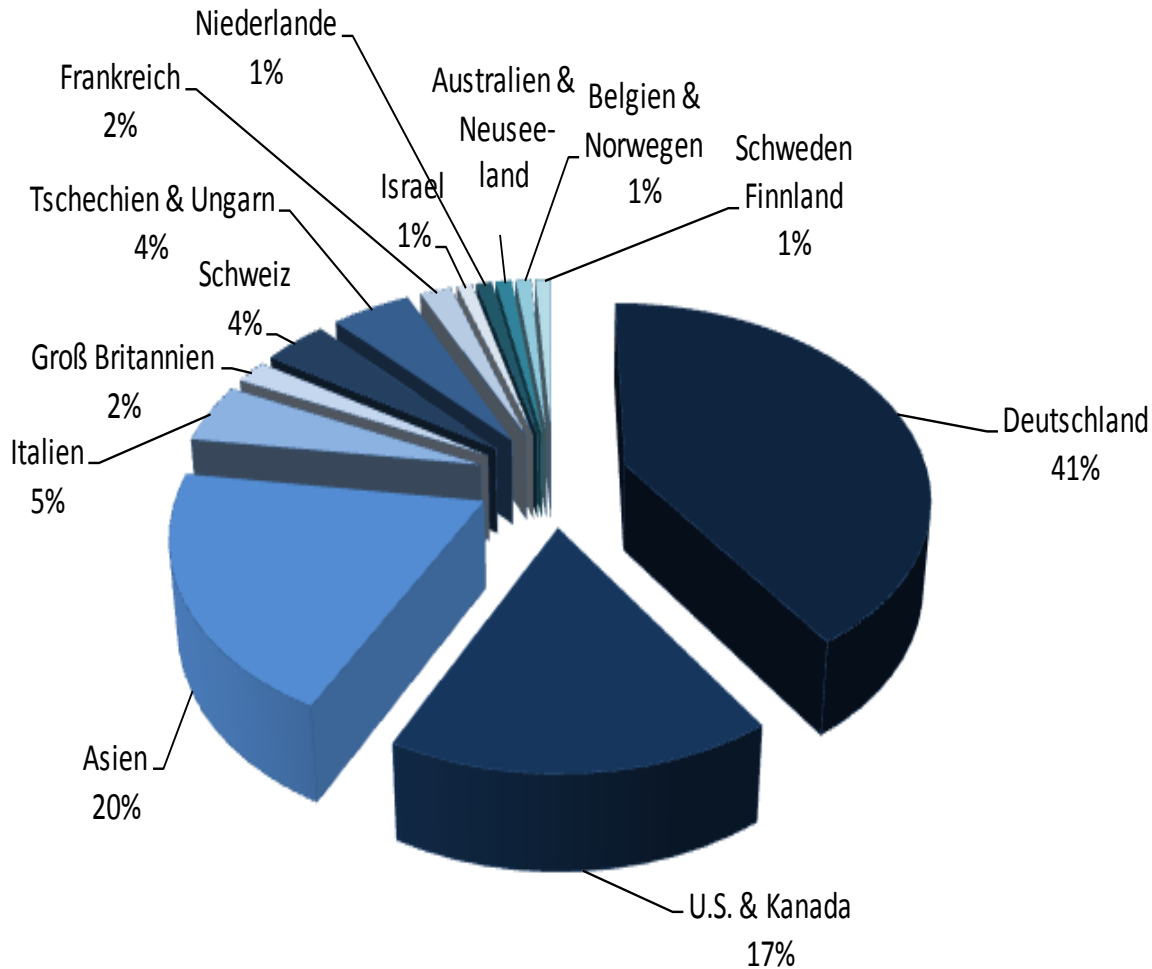
Reed
Schalter
21%



Umsatzanteile nach Marktsegmenten



Daten & Fakten



Umsatzanteile nach Ländern



Erfolgsfaktoren / Wettbewerbsvorteile

Erfolgs-Faktoren

- Exzellente Qualität und sehr zuverlässige Produkte
- Technische Fachkenntnisse und Kompetenz
- Produktverfügbarkeit und Service
- Orientierung an Marktsegmenten
- Kundenspezifische Lösungen
- Innovationen
- Jegliche Gehäuseform durch eigenen Werkzeugbau und Spritzguss möglich
- Komplettlösungen

Wettbewerbsvorteile

- Komplette Palette von Standardprodukten
- Kundenspezifische Lösungen und Konzepte
- Kompetenter Service und sehr gute Fachkenntnisse unserer Mitarbeiter
- Langjährige Erfahrung im Bereich Reed

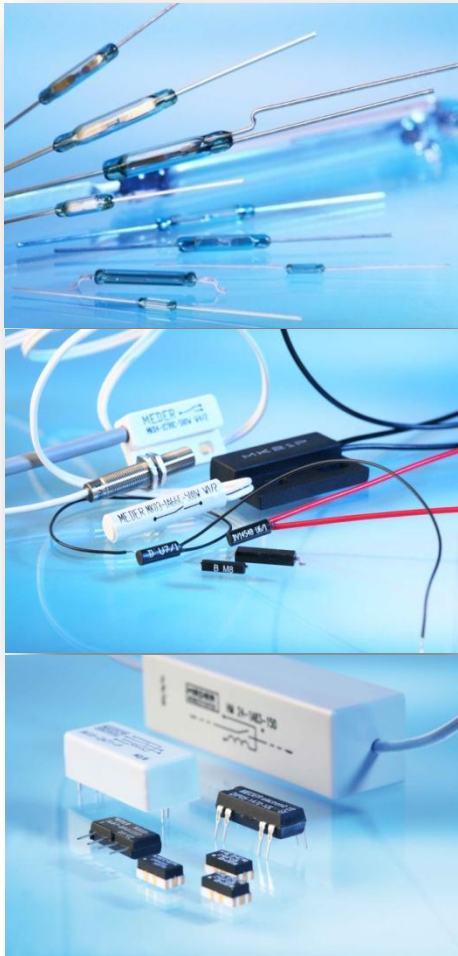
REED SWITCHES

REED SENSORS

REED RELAYS



Produktgruppen



Reed Schalter

Reed Sensoren

Reed Relais



Reed Schalter

- Zwei ferromagnetische Kontaktzungen, die innerhalb eines Glasröhrchens gasdicht eingeschmolzen sind
- Überlappen an den Enden parallel zueinander und bilden einen Luftspalt
- Durch ein Magnetfeld nehmen die Kontaktpaddel entgegengesetzte Polarität an und schließen bei ausreichender Kraft

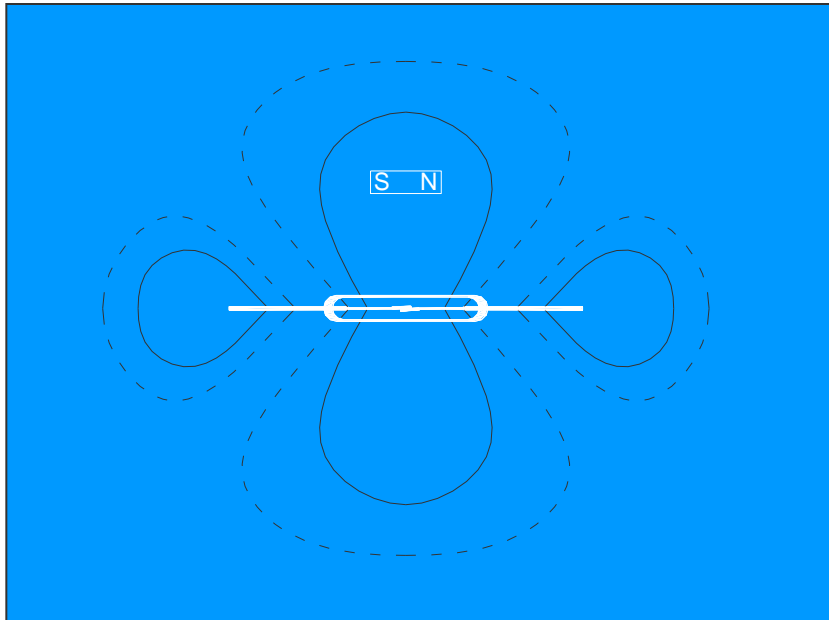


Gesamtes Markt-Volumen:
ca. 1 Mrd. Schalter

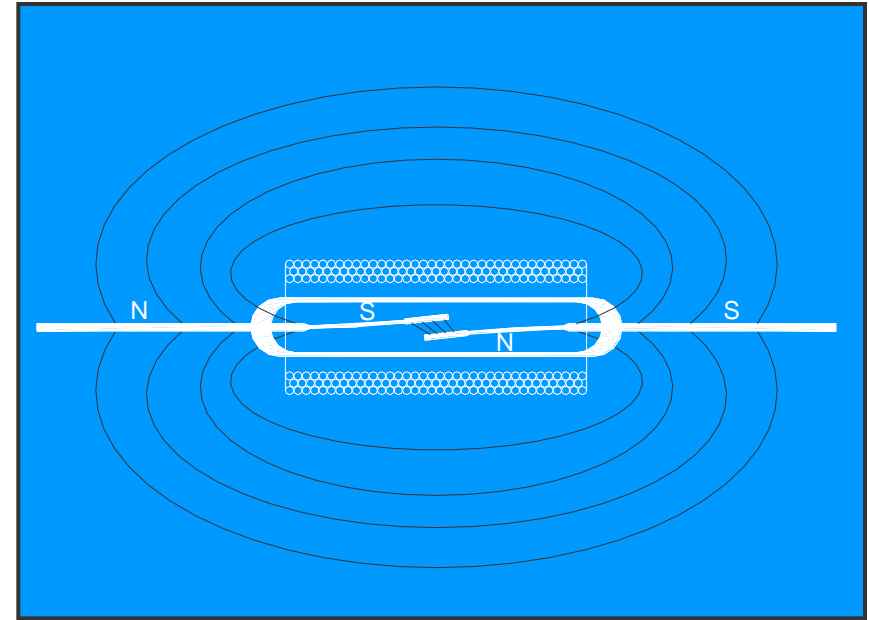


Reed Schalter

Reedschalter mit Permanent-Magnet



Reedschalter mit Spule



Unter Einwirkung eines Magnetfeldes nehmen die Kontaktpaddel entgegen gesetzte Polarität an und schließen bei ausreichender magnetischer Kraft.



Reed Schalter

Vorteile von Reedschaltern

- Berührungsloser Schalter
- Passiv, damit kein Stromverbrauch im Ruhezustand
- Hermetisch dichter Schalter: Schutz gegenüber Umwelteinflüssen (wie Feuchtigkeit und Verschmutzung)
- Damit speziell geeignet für Schaltungen mit kleinen Strömen und Spannungen (Low-Level-Betrieb)
- Hohe Lebenserwartung (Low-Level >10e9)
- Zwischen Sensor und Actuator sind Abstände bis 50mm möglich
- Geringes Schaltgeräusch
- Temperaturbeständig bis 150°C
- Geringer Kontaktwiderstand
- Kleine Baugröße
- Preisgünstige Lösung





Reed Sensoren

MK21 Reedsensor für anspruchsvolle Umweltbedingungen

- Temperaturen bis 150°C
- Geeignet zum Einsatz in Wasser, Benzin, Öl und in den meisten Säuren und Basen
- Hohe Schaltleistungen bis 400 VDC, 10W, 1A
- Standard Abmessungen:
(LxBxH: 28.6 x 19.0 x 6.35mm)
- UL – zugelassen





Reed Sensoren



Reedsensor für anspruchsvolle Umweltbedingungen



Zylindrische Reedsensoren



Sensor mit integriertem Magnet



Gewindesensoren



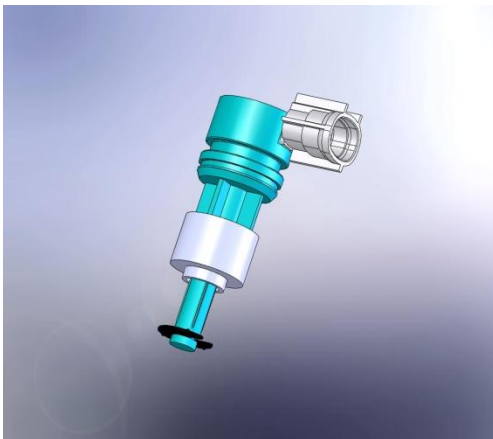
Reedsensoren zur Schraubmontage



Reed Sensoren

Anwendungsbeispiele Automotive

Füllstandssensoren:
Bremsflüssigkeit (ABS)
Öl
Kühlung
Wischwasserbehälter
Benzin
Reserveanzeige



Positionssensoren:
Verdecksteuerung
Schiebedach
Gangwahlhebel
Notbremse
Tankdeckel
Fensterposition
Fensterheber
Reifenluftdrucküberwachung
Sicherheitsgurt / Gurtschloss





Reed Relais

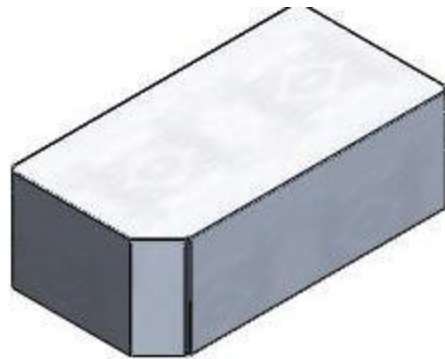
Funktionsweise eines Reed Relais

- Der Steuerstromkreis wird mit der Relaispule (3...48V) angesteuert und verbunden.
- Diese erzeugt ein Magnetfeld, welches die ferromagnetischen Kontaktzungen aktiviert und zusammenziehen lässt.
- Lastkreis geschlossen
- Wird der Spulenstrom wieder abgeschaltet, so werden die Kontaktzungen durch Ihre mech. Rückstellkräfte wieder in Ihre Ausgangslage gebracht. Kontakt offen.
- Lastkreis wieder geöffnet

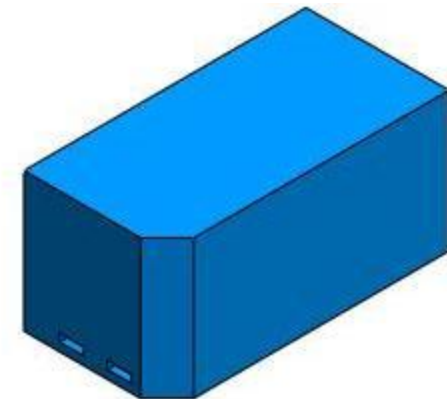
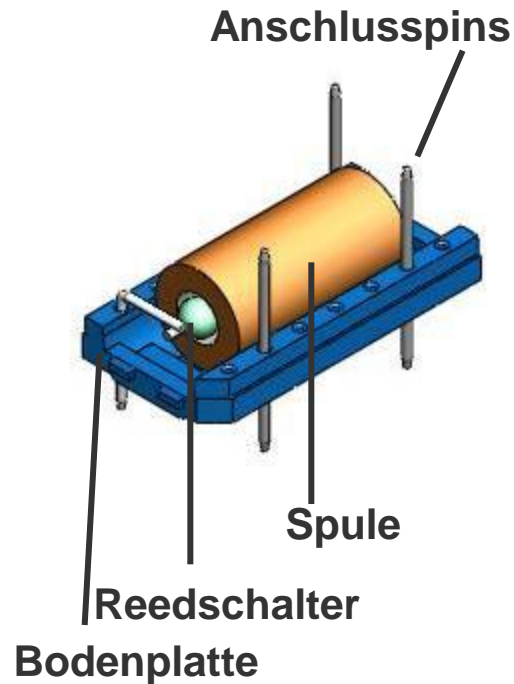


Reed Relais

Aufbau am Beispiel eines DIL Relais



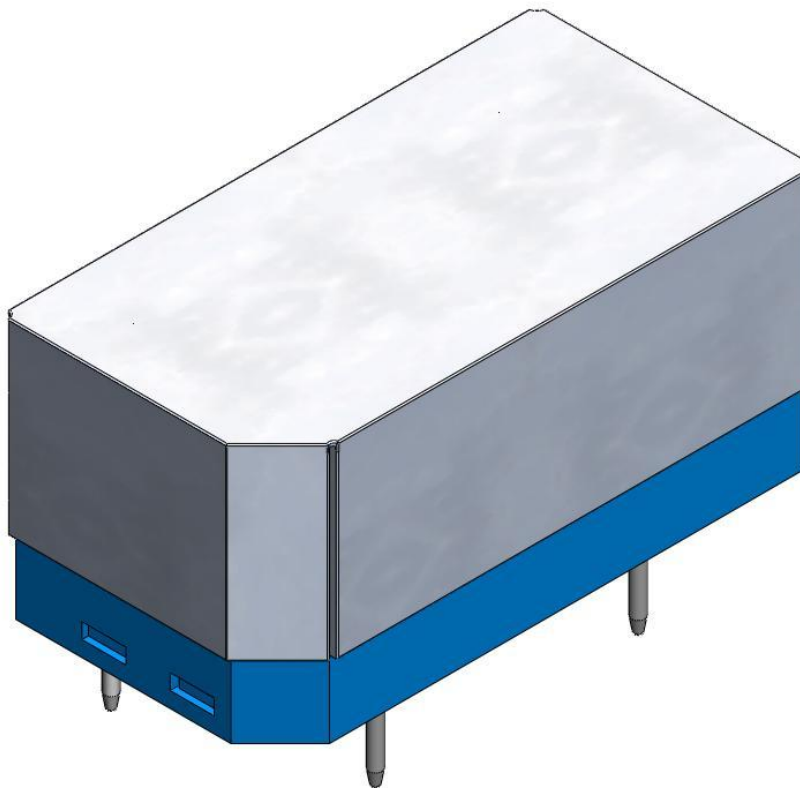
Haube



Gehäuse



Reed Relais



Fertiges DIL-Relais



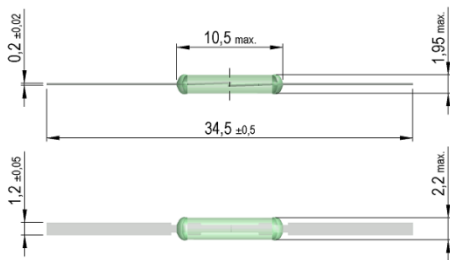
Produkte - Reed Schalter



KSK-1A04 – Der kleinste Reedschalter der Welt mit flachen Anschlüssen

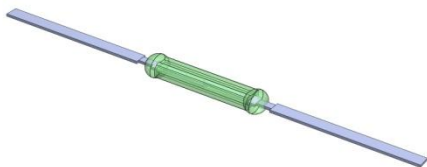
Mit nur 4mm Glaslänge ist der KSK-1A04 der weltweit kleinste Reedschalter mit flachen Anschlüssen. Die flachen Anschlüsse eignen sich hervorragend für alle SMD Layouts und für die automatische Bestückung.

Typische Anwendungen sind berührungslose Sensoren zur Positionserkennung und als Endschalter zusammen mit einem Permanentmagneten. Besonders geeignet für alle low-power Applikationen in Miniaturgeräten, in der Medizintechnik und überall dort wo sehr wenig Platz vorhanden ist.



KSK-1A35/1 – mit höherer Schalt- und Durchbruchspannung

Die Reedschalter der KSK-1A35/1 Serie sind mit einer Glaslänge von 10.5 mm, einem Durchmesser 2.1 mm und flachen Anschlüssen bestens geeignet zur SMD Montage. In der neuen Serie /1 wurde die Schaltspannung von 200 auf 350 VDC, sowie die Durchbruchspannung von 220 auf 450 VDC erhöht.



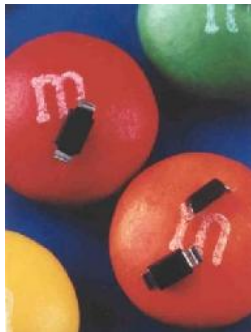
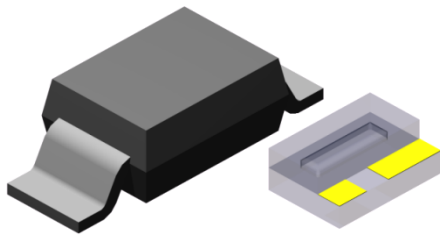


Produkte - Reed Sensoren

MK24 Reed Sensor

Trotz Ihrer Ultra-Miniatur-Form zeichnen sich unsere MK24 Sensoren durch ihre robuste Bauweise aus, bestehend aus einer umspritzten Verpackung, die den luftdicht umschlossenen KSK-1A04 Reedschalter enthält. Zusätzlich zu ihrer hohen Leistung und ihrer Miniatur-Grösse benötigen MK24 keinen externen Strom, was sie besonders geeignet macht für Niedrigstrom-Applikationen mit beschränktem Platz, wie beispielsweise in tragbaren medizinischen und elektronischen Geräten.

MK24 Sensoren können als Kontrollschalter oder als kontaktlose magnetische Näherungssensoren für Zähl-, Positions-, Grenz- und Füllstandsapplikationen eingesetzt werden.



MMS Serie - Kleinster Reedsensor der Welt

Weltweit der erste, in Mikrotechnik hergestellte Sensor in der Abmessung 2,5 mm Länge x 2,0 mm Breite und 1,25 mm Höhe. Kommt z.B. in der Telekommunikation sowie in der Medizintechnik zum Einsatz.



Produkte - Reed Sensoren



Erweiterung der Reedsensor MK02 Serie

MK02 hat seine Palette erweitert; MK02/6 und MK02/7, die 80% weniger Raum brauchen als MK02/5

Während konventionelle Reed-Sensoren durch einen Magneten betätigt werden, der getrennt vom Sensor zu montieren ist, sprechen diese Näherungsschalter auf jedes magnetisch leitfähige Material an.

Wenn sich ein Eisenteil von oben nähert, schaltet der Sensor bei einem Abstand von 3,5 bis 5,5mm ein.

Da Wiederholgenauigkeit und Hysterese beispiellos sind, stellt die Serie MK02 eine Alternative dar zu den aufwendigeren induktiven Sensoren bzw. Mikroschaltern.

Standardmässig sind Ausführungen mit Schliesser- oder Öffnerkontakt lieferbar. Es können Leistungen bis 10W bei maximal 170VDC bzw. 0.5A geschaltet werden.

Für Anwendungen wo keine Leiterplatte vorhanden ist, liefern wir verschiedene Ausführungen mit Kabel. Besonders prädestiniert für den Einsatz in der Alarmtechnik ist der MK02 mit einem 4-adrigen Rundkabel, so dass eine Sabotageschleife vorhanden ist.



Produkte - Reed Sensoren

MK11 Sensoren in Messing

Zusätzlich zu den Kunststoff- und Edelstahlversionen wurde die MK11 Serie nun durch verschiedene Messinggehäuse erweitert



MK11-Sensoren sind magnetisch betätigte Reed Sensoren in einem Gewindegehäuse. Dieses Gehäuse erlaubt eine leichte und exakte Justierung für Endschalter, Endposition und andere Anwendungen. Zusätzlich zu den Kunststoff- und Edelstahlversionen wurde das Sortiment nun durch verschiedene Messinggehäuse erweitert. Das neue Messinggehäuse ist weitaus robuster, es ermöglicht einen höheren Drehmoment, ist mechanisch stabiler und resistenter gegen höhere Temperaturen, Feuchtigkeit und Druck. Außerdem beseitigt das nicht-ferromagnetische Material alle möglichen magnetischen Schaltstörungen.

Zusätzlich zu der neuen Stabilität, ist diese MK11-Version in verschiedenen Gewindegrößen von M6 bis M12 erhältlich. Die MK11 Messing Version, kurz MK11/B, wird standardmäßig mit einem 500mm langem, runden PVC Kabel geliefert. Wie all unsere Sensoren sind jedoch auch unterschiedliche Kabel-, sowie Stecker-Varianten erhältlich. Der komplette Bereich an Schließer- und Wechslerkontakten ist einsetzbar.



Produkte - Reed Relais



SMD Relais

Die MEDER CRF Reedrelais Serie hat ein sehr flaches Keramikgehäuse, mit demselben thermischen Ausdehnungskoeffizienten wie der Reedkontakt. Dadurch wird jeder mechanische Stress auf den Reedkontakt durch Temperatureinflüsse vermieden. Das CRF Relais ist das weltweit kleinste Relais. Dieses Relais ist geeignet für die verschiedenen SMD-Lötverfahren. Die Abmessungen betragen nur 8,6 mm x 4,4 mm x 3,4 mm.

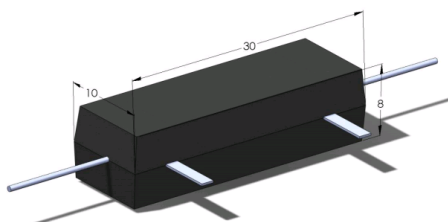
KT Relais - Hochspannungsrelais mit hoher Isolationsfestigkeit und Durchbruchsspannung

SMD Variante

hohe Luft- und Kriechstrecken

hohe Durchbruchsspannung in kleinstmöglicher Bauform

Anwendung in der Solar- und Automobiltechnik



UMS Ultra Mini SIL Relay

- Ultra-Mini Sip
- Internes MAG Schild
- Integrierte Diode





Produkte - Levelsensoren und Schwimmermagnete

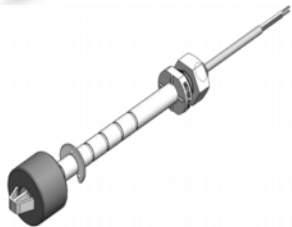


NBR Schwimmermagnete

NBR- Das zukunftsweisende Material für Levelsensoren

Dauerhafter Auftrieb, spezifisches Gewicht, Beständigkeit gegen Öle, Kraftstoffe und Chemikalien sind Kernanforderungen an jeden Levelsensor und somit auch an den Schwimmer.

MEDER hat seit kurzem eine sehr gute Lösung aus Nitrile Butadiene Rubber, kurz NBR, im Angebot. Schwimmer aus diesem Material sind deutlich resistenter gegen Öle, Kraftstoffe und hohe Temperaturen. Der Schwimmer zeigt in vielen Bereichen verbesserte Eigenschaften. Das neue Schwimmermaterial NBR erweitert unsere bestehende Produktpalette aus Levelsensoren mit Polyamid (PA) und Polypropylen (PP) Schwimmern.



LS04

LS04 sind magnetisch betätigte Füllstandsensoren. Die Gehäuselänge und die Anzahl der Schaltpunkte kann an die Kundenwünsche angepasst werden. Unterschiedliche Gehäusematerialien und Kabel sind lieferbar.



Produkte - Levelsensoren



Der neue Edelstahl Levelsensor von LS02

Die Edelstahlversion unseres LS02 ist eine Serie kompakter Füllstandssensoren, verpackt in robustem Edelstahl, die sich sowohl durch eine hohe Temperaturfestigkeit von bis zu 120°C, also auch durch hohe Druck- und Chemikalienfestigkeit auszeichnen.

Diese LS02 Sensoren sollten vertikal auf den Deckel oder auf den Boden eines Tanks montiert werden, um ein hohes oder niedriges Füllstandsniveau zu messen. Die LS02 Serie ist als Schließer (Form A), Öffner (Form B) oder Wechsler (Form C) verfügbar. Sechs verschiedene Schaltertypen stehen zur Verfügung - kostengünstige Schalter, Hochleistungsschalter, Wechsler und Schalter mit hoher Hysterese.



Verfügbare Informationen



MEDER „Reed Technologie“!

Komplettes Handbuch inkl. aller Spezifikationen, Applikationsbeschreibungen und Wissenswerte zum Thema Reedtechnologie. Sowie eine Übersicht über das Lieferprogramm von MEDER

MEDER Produktübersicht

Übersicht aller MEDER Produkte und Spezifikationen

Flyer, Broschüren und Datenblätter auf Anfrage erhältlich!



MEDER online

Weitere Informationen finden Sie auf unserer Homepage

MEDER
 electronic

Deutsch

Produkte
Firma
Applikationen
Technik
Marketing
Kontakt
Service
Login
[Suchen]



Produkte
Home | Sitemap | Kontakt | Impressum

MEDER electronic AG
Hersteller für Reed Relais, Reed Sensoren, Reed Schalter


Sie finden in diesem Bereich unsere komplette Produktpalette. Bitte setzen Sie sich mit uns in Verbindung, falls Sie kein Produkt finden, das Ihren Anforderungen entspricht; 60 % unserer Produkte werden nach den spezifischen Bedürfnissen unserer Kunden gefertigt.

Products for Tomorrow...

- Reedschalter
- Reedsensoren
- Reedrelais
- Andere Produkte

	Reedschalter	
	<ul style="list-style-type: none"> Miniaturschalter Standardschalter Leistungsschalter Hochspannungsschalter Wechslerkontakte Spezialschalter Bistabile Reedschalter Konfektionierte Schalter SMD Reedschalter OKI Reedschalter 	<p>Reedschalter sind im Glasrohr eingeschmolzenen Kontaktzungen aus einer Nickel/Eisenlegierung. Diese hermetisch dichten Schalter werden betätigt durch ein Magnetfeld.</p> <p>[mehr]</p>
	<ul style="list-style-type: none"> Rechteck Bauform Zylindrische Bauform Gewindehülse Levensensoren Bedrahtete PCB Sensoren SMD PCB Sensoren Ex-zertifizierte Sensoren Nicht-zertifizierte Sensoren 	<p>Reedsensoren sind magnetisch betätigte Näherungsschalter in unterschiedlichen Bauformen. Die Schaltfunktion wird ausgelöst durch das Annähern</p>


Aktuelles:



Preisgünstiger Sensor im Knickflügeldesign

MEDER electronic hat letzte Woche die Einführung der MK23 -66 Serie bekannt gegeben.


[\[mehr\]](#)



Reedschalter für 230VAC Applikationen

Mit der Type KSK-1A71/6 erweitert MEDER electronic das Reedschalter Sortiment mit einem...

[\[mehr\]](#)



Neuer Levelsensor D4

Mit dem neuen LS04 können beliebig viele Füllstandniveaus

www.meder.com

REED SWITCHES

REED SENSORS

REED RELAYS



Vielen Dank für
Ihre Aufmerksamkeit.